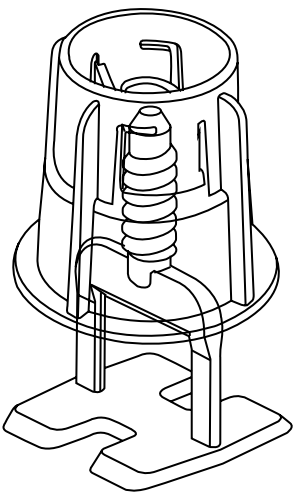




NOUVEAUX SYSTÈMES DE NIVELLEMENT BELLOTA

SYSTÈME PUSH & LEVEL



- 1

Economisez du temps:
Nivellement des carreaux de façon manuelle, rapide et pratique sans avoir à utiliser des outils.
- 2

Éliminez les irrégularités entre les carreaux:
Un nivellement parfait des carreaux est garanti.
- 3

Jointoiement impeccable:
Une fois les carreaux collés, les vis peuvent être ôtées sans effort et les joints peuvent être faits de manière impeccable et grâce à la qualité des produits Bellota.

DÉCOUVREZ LA GAMME DE SYSTÈMES DE NIVELLEMENT **PUSH & LEVEL**

	Référence	Description	Utés Poche	Utés Enballage
	LSSKIT010	Kit PUSH 1 mm	100 Bases 50 Pushes	-
	LSSKIT020	Kit PUSH 2 mm	100 Bases 50 Pushes	-
	LSSKIT030	Kit PUSH 3 mm	100 Bases 50 Pushes	-
	LSS005	Base PUSH 0,5 mm pour carreaux de 6-13 mm.	200	2.000
	LSS010	Base PUSH 1 mm pour carreaux de 6-13 mm.	200	2.000
	LSS020	Base PUSH 2 mm pour carreaux de 6-13 mm.	200	2.000
	LSS030	Base PUSH 3 mm pour carreaux de 6-13 mm.	200	2.000
	LSS010S	Base PUSH 1 mm pour carreaux de 13-20 mm.	200	2.000
	+ LSS010CROSS	Base PUSH en croix d'1 m pour carreaux de 6-13 mm.	200	2.000
	LSS020CROSS	Base PUSH en cruz de 2 mm pour carreaux de 6-13 mm.	200	2.000
	LSS030CROSS	Calzo PUSH en cruz de 3 mm pour carreaux de 6-13 mm.	200	2.000
	T LSS010T	Calzo PUSH en T de 1 mm pour carreaux de 6-13 mm.	200	2.000
	LSS020T	Calzo PUSH en T de 2 mm pour carreaux de 6-13 mm.	200	2.000
	LSS030T	Calzo PUSH en T de 3 mm pour carreaux de 6-13 mm.	200	2.000
	LSSCREW	PUSH	100	500
	LSPLATE	Utilisez le disque de protection pour les carreaux fins de jusqu'à 3 mm. Il vous aidera à niveler à l'aide du système Push, en vous évitant de laisser des marques sur les carreaux.	100	-



RAPIDE ET PRATIQUE
PUSH
RÉUTILISABLE

COMMENT L'UTILISER?

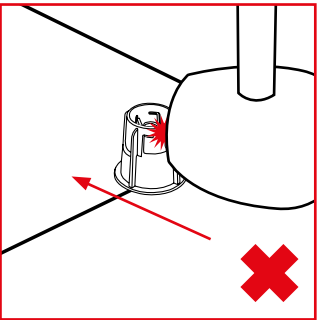
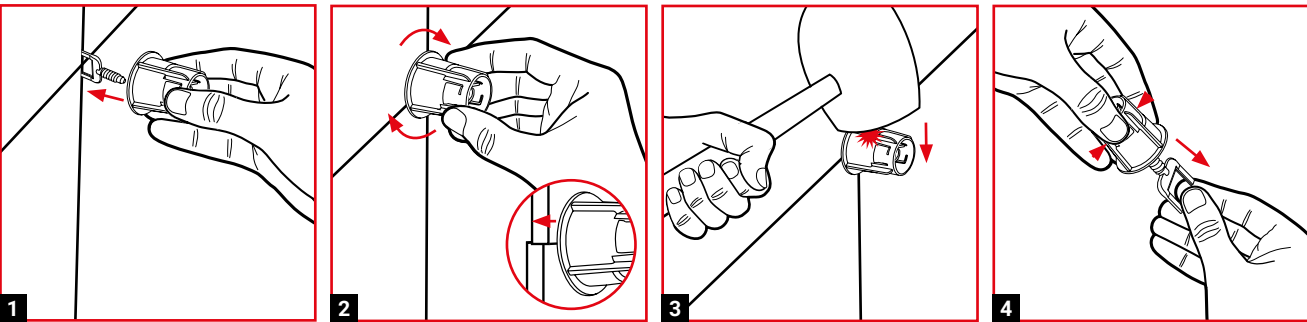
1.

INSÉREZ LE CROISILLON ET PUSSEZ LE PUSH JUSQU'À CE QU'IL TOUCHE LE CARREAU.
2.

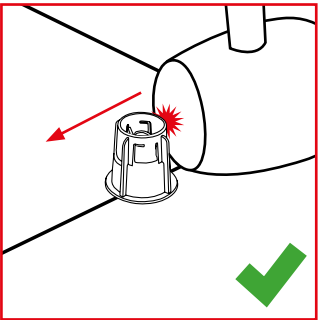
NIVELEZ EN TOURNANT LÉGÈREMENT.
3.

RETIREZ-LE TOUJOURS DANS LA DIRECTION DU JOINT.
4.

RÉUTILISEZ LE SYSTÈME PUSH DE BELLOTA.



NON



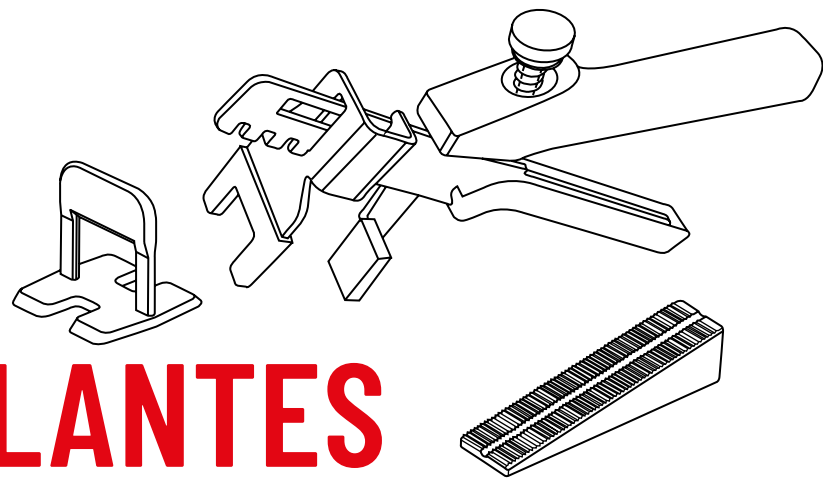
OUI



Si vous voulez en savoir plus

Scannez le code et
APPRENEZ AVEC LA VIDÉO

SYSTÈME DE CALES AUTONIVELANTES



- 1

Nivelez facilement à l'aide de la pince:

La largeur du coin vous permet d'exercer davantage de pression et d'éliminer les irrégularités entre les carreaux.
- 2


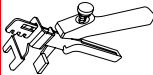



Éliminez les irrégularités entre les carreaux:

Le nivellement parfait des carreaux est garanti.
- 3

Jointoiement impeccable:

Une fois les carreaux collés, les coins peuvent être ôtées sans effort et les joints peuvent être faits de manière impeccable et grâce à la qualité des produits Bellota.

DÉCOUVREZ LA GAMME DE SYSTÈMES DE CALES AUTONIVELANTES

Référence	Description	Utés Poche	Utés Enballage
	LSWKIT010 Kit de CALES AUTONIVELANTES 1 mm + Pince	100 Bases 100 Coins 1 Pince	-
	LSWKIT020 Kit de CALES AUTONIVELANTES 2 mm + Pince	100 Bases 100 Coins 1 Pince	-
	LSWKIT030 Kit de CALES AUTONIVELANTES 3 mm + Pince	100 Bases 100 Coins 1 Pince	-
	LSPLIER Pince	1	40
	LSW005 Base de CALES AUTONIVELANTES 0,5 mm pour carreaux de 6-13 mm.	250	2.500
	LSW010 Base de CALES AUTONIVELANTES 1 mm pour carreaux de 6-13 mm.	250	2.500
	LSW015 Base de CALES AUTONIVELANTES 1,5 mm pour carreaux de 6-13 mm.	250	2.500
	LSW01502000 Base de CALES AUTONIVELANTES 1,5 mm pour carreaux de 6-13 mm.	2.000	-
	LSW020 Base de CALES AUTONIVELANTES 2 mm pour carreaux de 6-13 mm.	250	2.500
	LSW0202000 Base de CALES AUTONIVELANTES 2 mm pour carreaux de 6-13 mm.	2.000	-
	LSW030 Base de CALES AUTONIVELANTES 3 mm pour carreaux de 6-13 mm.	250	2.500
	LSW0302000 Base de CALES AUTONIVELANTES 3 mm pour carreaux de 6-13 mm.	2.000	-
	LSW010S Base de CALES AUTONIVELANTES 1 mm pour carreaux de 13-20 mm.	250	2.500
	LSWEDGE Coin	200	2.000
	LSPLATE Utilisez le disque de protection pour les carreaux fins de jusqu'à 3 mm. Il vous aidera à niveler à l'aide du système de cales autonivelantes.	100	-

UTILISATION FACILE
LARGE COIN
RÉUTILISABLE

COMMENT L'UTILISER?

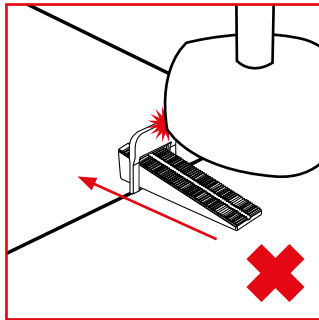
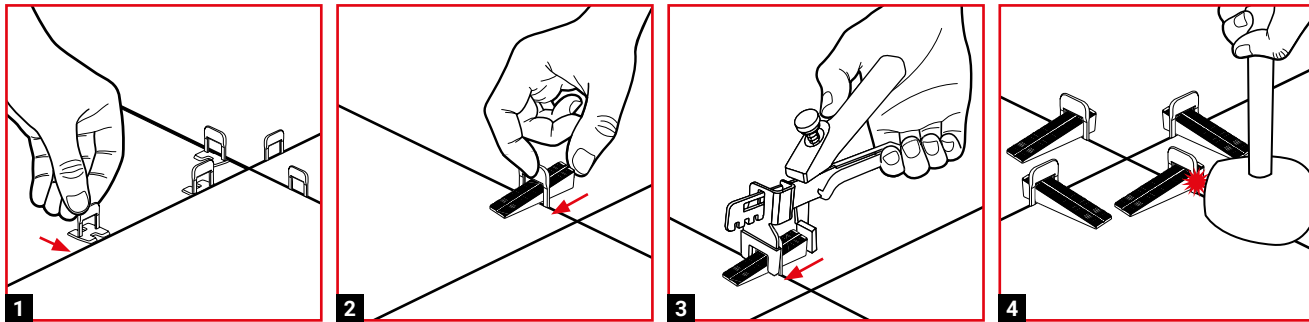
1.

INSÉREZ LE CLIP ENTRE LA COLLE ET LE CARREAU.
2.

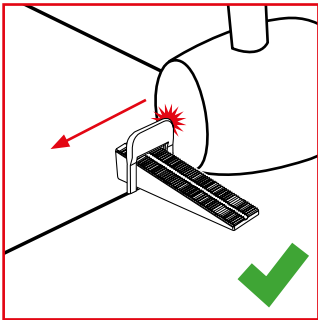
INSÉREZ LE COIN DANS L'OUVERTURE DU CLIP.
3.

NIVELEZ LE CARREAU À L'AIDE DE LA PINCE.
4.

RETIREZ-LE DANS LE SENS DU JOINT.



NON



OUI



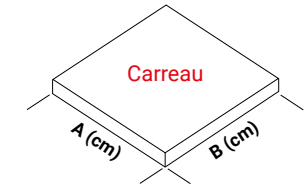
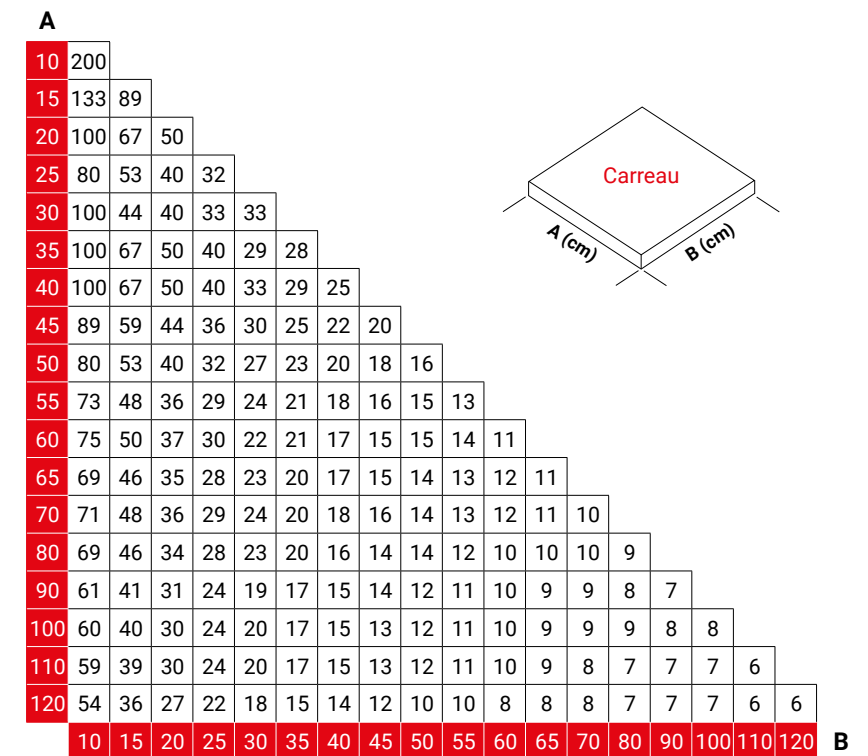
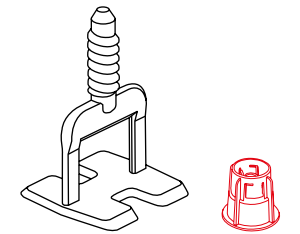
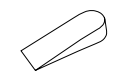
Si vous voulez en savoir plus

Scannez le code et
APPRENEZ AVEC LA VIDÉO

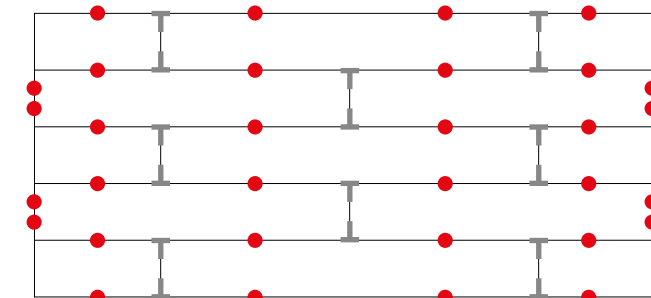
Nos croisillons vous garantissent une séparation parfaite à 90°.

Des matériaux purs pour une fiabilité sans faille dans votre travail.

C'est l'allié idéal pour poser vos joints.

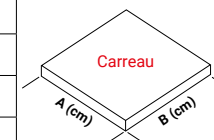
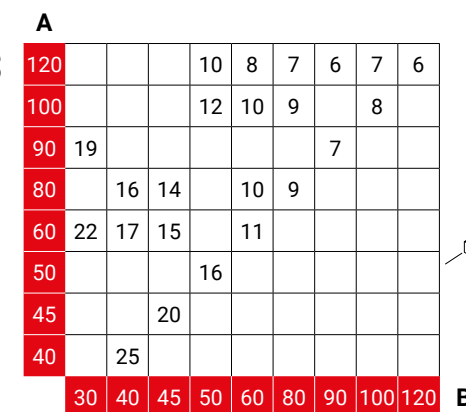


The diagram shows a black and white line drawing of a T-shaped object. A threaded rod is inserted into the top of the T-shape. To the right of this object is a red line drawing of a cup-like object with a flared rim and a small protrusion on its side.



T = Croisillon en T

A diagram showing a bolt and a nut. The bolt is on the left, and the nut is on the right. A plus sign (+) is placed between them, indicating they are to be combined.





Bellota Herramientas, S.L.U

C/. Urola, nº 10. Apdo. nº 1, 20230 Legazpi. Guipúzcoa. Espagne.

T. (+34) 943 73 90 00 / F. (+34) 943 73 15 01 / e-mail: comercial@bellota.com

www.bellota.com