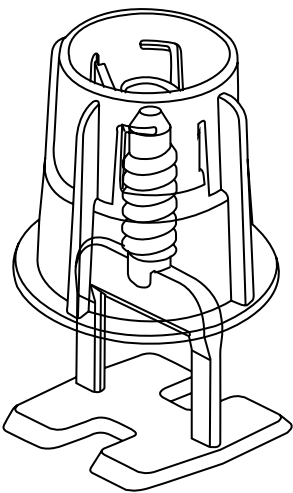




DESCUBRA OS NOVOS SISTEMAS DE NIVELAÇÃO

SISTEMA PUSH & LEVEL



- 1

Economize tempo:
Apenas com as suas mãos poderá nivelar os ladrilhos de uma forma rápida e cómoda. Não necessitará de ferramentas adicionais e será capaz de chegar a todas as esquinas.
- 2

Elimine os ressaltos entre ladrilhos:
Garantirá o nível do seu trabalho.
- 3

Deixa as juntas impolutas:
Garantia de rotura limpa graças ao uso de materiais puros e de qualidade Bellota.

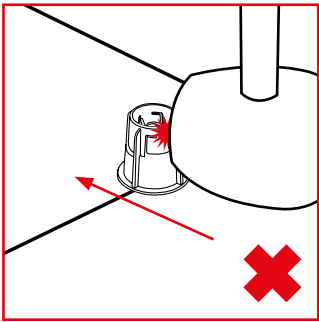
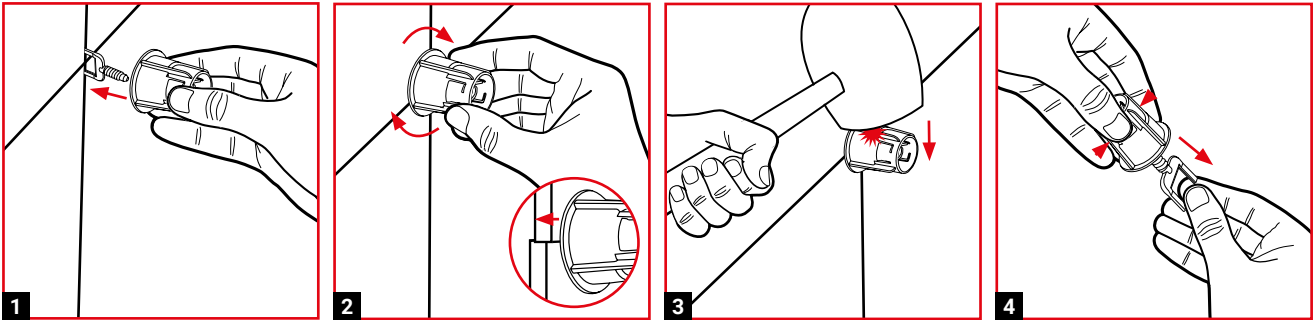
DESCUBRA A GAMA DE NIVELAÇÃO PUSH & LEVEL

	Referência	Descrição	Uds. Bolsa	Embalagem
	LSSKIT010	Kit PUSH 1 mm	100 Calços 50 Pushes	-
	LSSKIT020	Kit PUSH 2 mm	100 Calços 50 Pushes	-
	LSSKIT030	Kit PUSH 3 mm	100 Calços 50 Pushes	-
	LSS005	Calço PUSH 0,5 mm para ladrilhos de 6-13 mm.	200	2.000
	LSS010	Calço PUSH 1 mm para ladrilhos de 6-13 mm.	200	2.000
	LSS020	Calço PUSH 2 mm para ladrilhos de 6-13 mm.	200	2.000
	LSS030	Calço PUSH 3 mm para ladrilhos de 6-13 mm.	200	2.000
	LSS010S	Calço PUSH 1 mm para ladrilhos de 13-20 mm.	200	2.000
	+ LSS010CROSS	Calço PUSH em cruz de 1 m para ladrilhos de 6-13 mm.	200	2.000
	LSS020CROSS	Calço PUSH em cruz de 2 mm para ladrilhos de 6-13 mm.	200	2.000
	LSS030CROSS	Calço PUSH em cruz de 3 mm para ladrilhos de 6-13 mm.	200	2.000
	T LSS010T	Calço PUSH em T de 1 mm para ladrilhos de 6-13 mm.	200	2.000
	LSS020T	Calço PUSH em T de 2 mm para ladrilhos de 6-13 mm.	200	2.000
	LSS030T	Calço PUSH em T de 3 mm para ladrilhos de 13-20 mm.	200	2.000
	LSSCREW	PUSH	100	500
	LSPLATE	Utilize a base para ladrilhos finos de até 3 mm. O ajudará a nivelar com o sistema Push e evitará marcar a cerâmica.	100	-

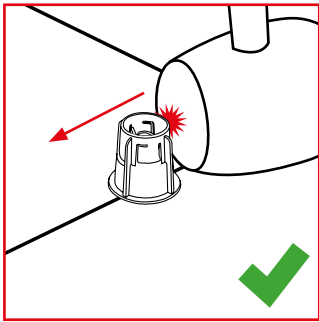


¿COMO SE USA?

1. INSERIR O CALÇO E EMPURRAR O PUSH ATÉ CONTACTAR COM O LADRILHO.
2. NIVELAR COM UM PEQUENO MOVIMENTO CIRCULAR.
3. QUEBRAR SEMPRE EM DIREÇÃO À JUNTA.
4. REUTILIZAR O SISTEMA PUSH DA BELLOTA.

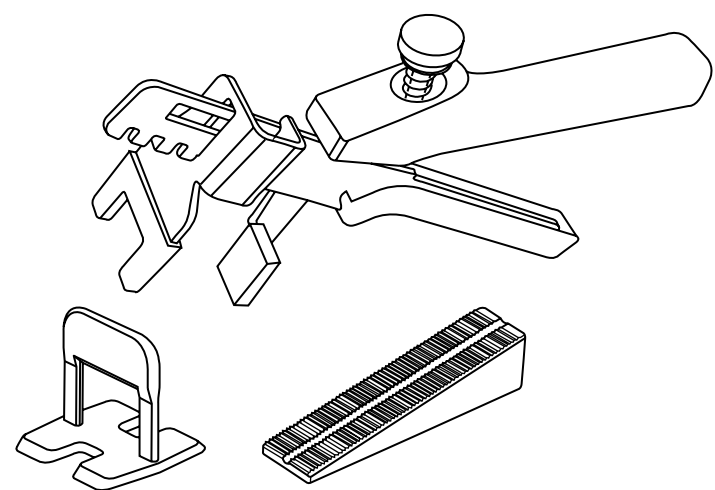


COMO
NÃO
QUEBRAR



COMO
QUEBRAR

SISTEMA CUNHA



- 1

Nivela de uma forma fácil com a ajuda do alicate:

A cunha larga permite-lhe aplicar maior pressão e eliminar qualquer ressalto entre os ladrilhos.
- 2

Elimina os ressaltos entre ladrilhos:

Garantirá o nível do seu trabalho.
- 3

Deixa as juntas impolutas:

Garantia de rotura limpa graças ao uso de materiais puros e de qualidade Bellota.

DESCUBRA A GAMA DE NIVELAÇÃO COM CUNHA

	Referência	Descrição	Uds. Bolsa	Embalagem
	LSWKIT010	Kit CUNHA 1 mm + Alicate metálico	100 Calços 100 Cunhas 1 Alicate	-
	LSWKIT020	Kit CUNHA 2 mm + Alicate metálico	100 Calços 100 Cunhas 1 Alicate	-
	LSWKIT030	Kit CUNHA 3 mm + Alicate metálico	100 Calços 100 Cunhas 1 Alicate	-
	LSPLIER	Alicate metálico	1	40
	LSW005	Calço CUNHA 0,5 mm para ladrilhos de 6-13 mm.	250	2.500
	LSW010	Calço CUNHA 1 mm para ladrilhos de 6-13 mm.	250	2.500
	LSW015	Calço CUNHA 1,5 mm para ladrilhos de 6-13 mm.	250	2.500
	LSW01502000	Calço CUNHA 1,5 mm para ladrilhos de 6-13 mm.	2.000	-
	LSW020	Calço CUNHA 2 mm para ladrilhos de 6-13 mm.	250	2.500
	LSW0202000	Calço CUNHA 2 mm para ladrilhos de 6-13 mm.	2.000	-
	LSW030	Calço CUNHA 3 mm para ladrilhos de 6-13 mm.	250	2.500
	LSW0302000	Calço CUNHA 3 mm para ladrilhos de 6-13 mm.	2.000	-
	LSW010S	Calço CUNHA 1 mm para ladrilhos de 13-20 mm.	250	2.500
	LSWEDGE	Cunha	200	2.000
	LSPLATE	Utilize a base para ladrilhos finos de até 3 mm. O ajudará a nivelar com o sistema Cunha e evitará marcar a cerâmica.	100	-

USO FÁCIL
CUNHA LARGA
REUTILIZÁVEL



¿COMO SE USA?

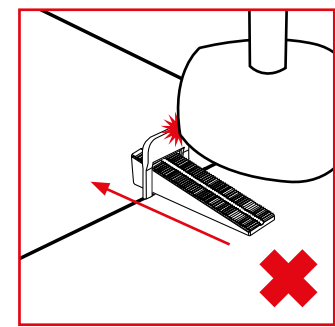
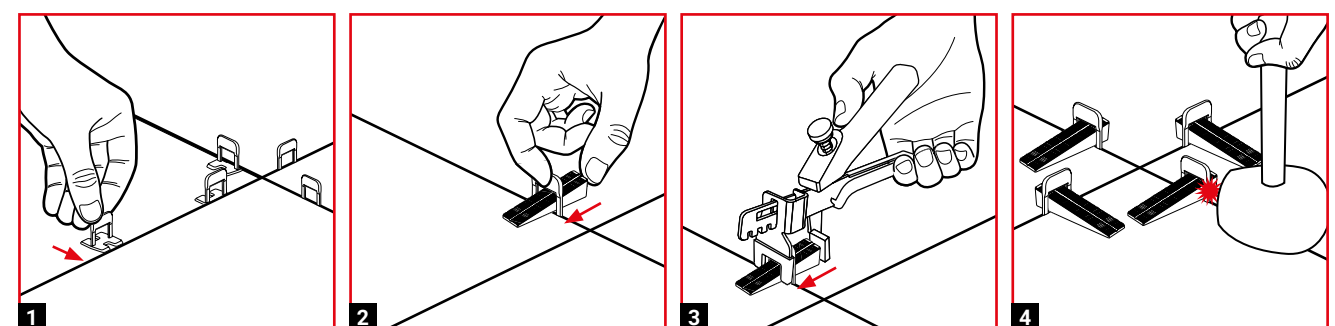
1.

INSERIR O CALÇO ENTRE A COLA E O LADRILHO.
2.

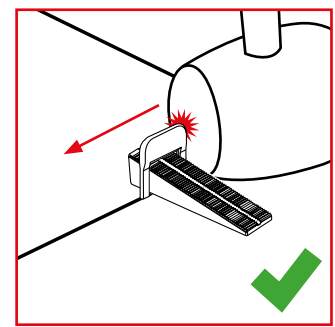
INSERIR A CUNHA NO ALOJAMENTO DO CALÇO.
3.

NIVELAR O LADRILHO COM O ALICATE.
4.

QUEBRAR NO SENTIDO DA JUNTA.

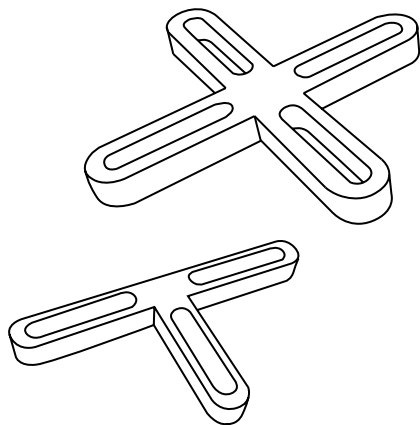


COMO NÃO QUEBRAR



COMO QUEBRAR

RENOVÁMOS A NOSSA GAMA DE CRUZETAS



- 1

Excelente acabamento:
A nossas cruzetas asseguram-lhe uma separação perfeita a 90°.
- 2

Resistentes e robustas:
Materiais puros para que não lhe falhem no seu trabalho.
- 3

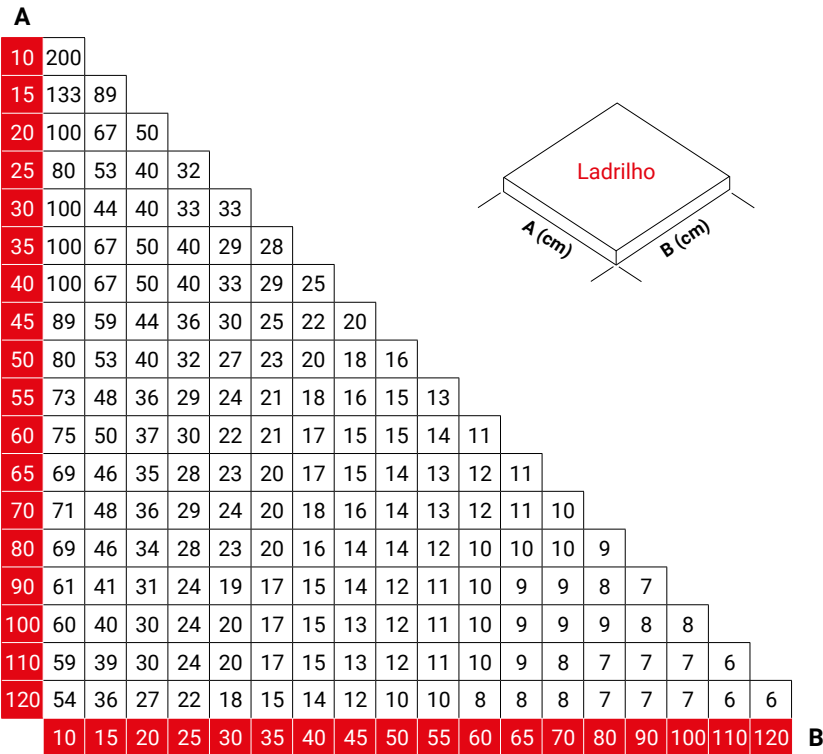
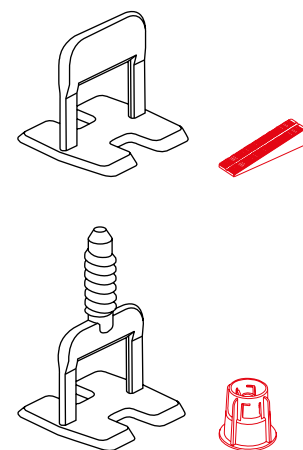
Não lhe podem faltar nos seus trabalhos de ladrilhagem:
É o complemento ideal para as suas juntas.

DESCUBRA A GAMA DE CRUZETAS

	Referência	Descrição	Uds. Bolsa	Embalagem
	SPC010	Cruzeta 1 mm	200	10.000
	SPC015	Cruzeta 1,5 mm	200	10.000
	SPC020	Cruzeta 2 mm	200	10.000
	SPC030	Cruzeta 3 mm larga	200	10.000
	SPC050	Cruzeta 5 mm	200	10.000
	SPC070	Cruzeta 7 mm	200	10.000
	SPC100	Cruzeta 10 mm	200	10.000
	SPC010T	T 1 mm	200	10.000
	SPC020T	T 2 mm	200	10.000
	SPC030T	T 3 mm	200	10.000
	SPCWEDGE	Cunha de 6 mm	200	10.000

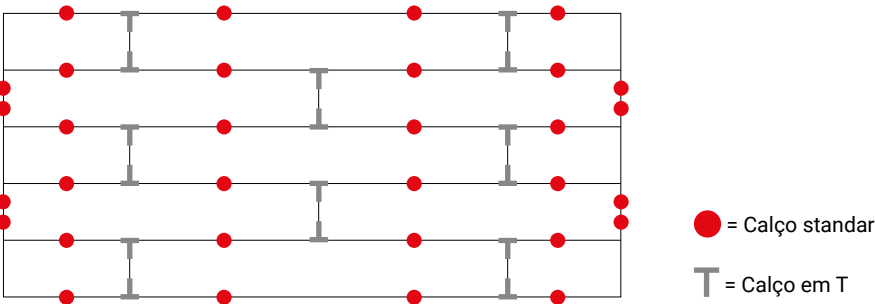
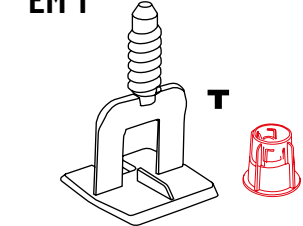
QUANTOS CALÇOS NECESSITA?

► PARA CALÇO STANDARD



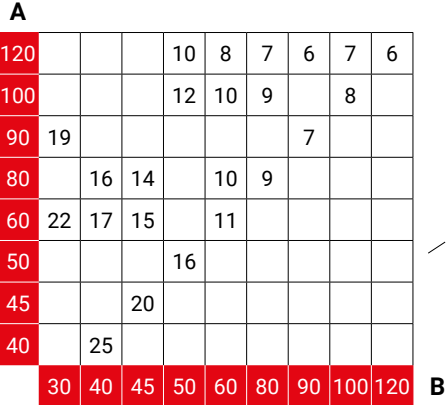
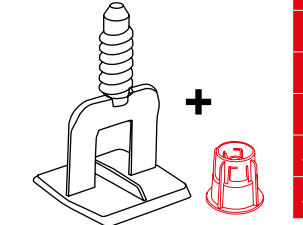
ONDE COLOCO OS CALÇOS?

► PARA CALÇO EM T

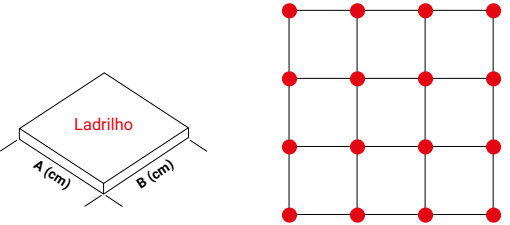


QUANTOS CALÇOS NECESSITA?

► PARA CALÇO EM CRUZ



ONDE COLOCO OS CALÇOS?





Bellota Herramientas, S.L.U

C/. Urola, nº 10. Apdo. nº 1, 20230 Legazpi. Guipúzcoa. España.

T. (+34) 943 73 90 00 / F. (+34) 943 73 15 01 / e-mail: comercial@bellota.com

www.bellota.com